



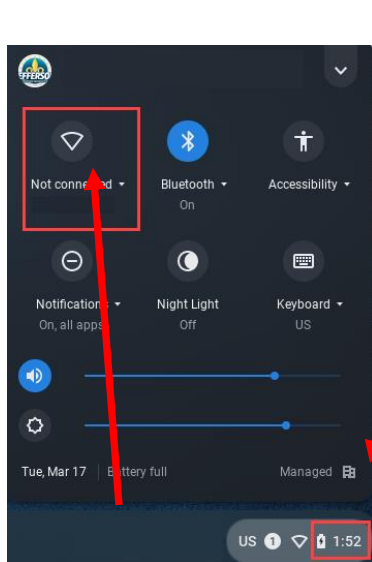
Connecting a Chromebook to Home Internet Service

Mục đích

Tài liệu này sẽ cung cấp các bước để kết nối Chromebook với dịch vụ Internet (Wi-Fi) tại nhà. Cần có kết nối Internet hoạt động để đăng nhập vào Chromebook.

Thủ tục

1. Bật JPS Chromebook. Khi màn hình đăng nhập xuất hiện, **đừng cố gắng đăng nhập**
2. Ở dưới cùng bên phải của màn hình, **hãy nhấp vào thời gian**.

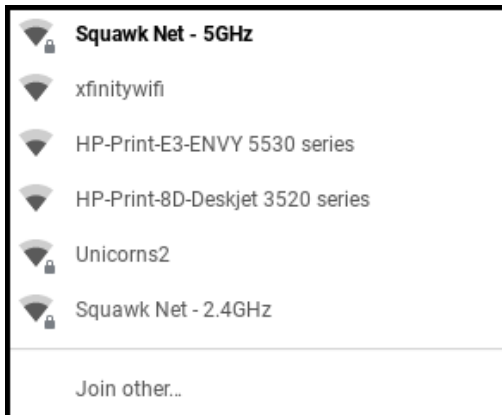


3. Chọn *chưa kết nối*. Internet của Chromebook sẽ tự động bật nếu nó bị tắt.
4. The Chromebook sẽ hiển thị danh sách các mạng Internet. Chọn mạng Internet (Wi-Fi) tại nhà của quý vị từ danh sách (danh sách ví dụ bên dưới).

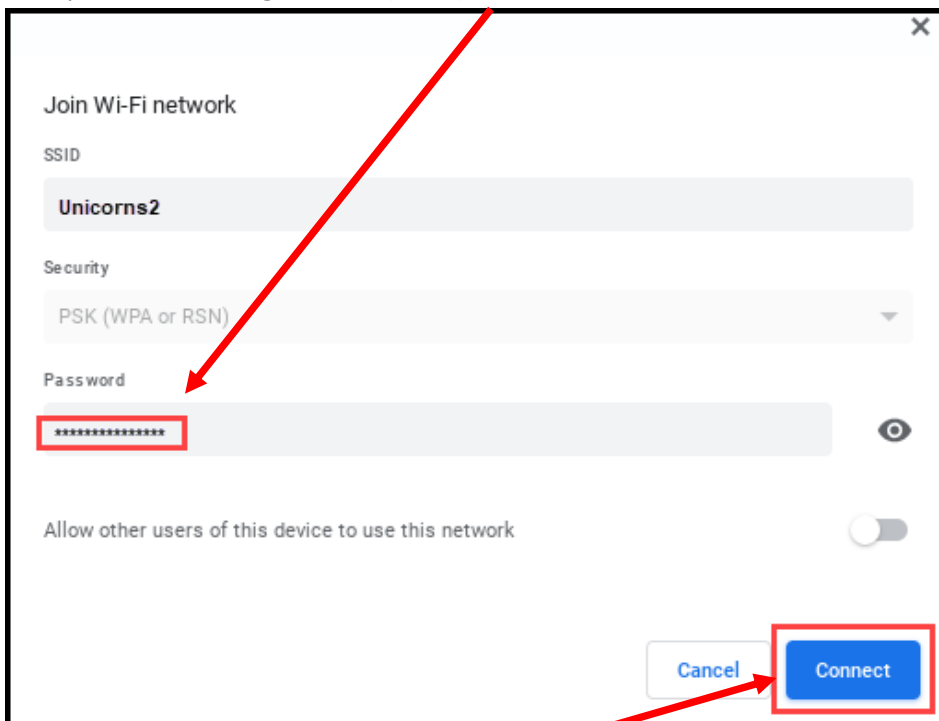


Connecting a Chromebook to Home Internet Service

5.



6. Nhập mật khẩu mạng Internet (Wi-Fi).



7. Nhấp vào nút Kết nối.

Sau khi Chromebook kết nối thành công với Internet (Wi-Fi), quý vị có thể đăng nhập vào Chromebook bằng tên người dùng và mật khẩu JPS của mình.